

여론조사
여론조사 하다!



경남 산청군수 선거 여론조사 보고서

제9회 전국 동시 지방선거

2026. 03.

(주)비전코리아

올리서치

목 차

제 1장. 조사 개요	3
1. 조사 설계	4
2. 전체 응답자 특성	5
3. 조사 완료 응답자 특성	6
제 2장. 조사 결과 분석	8
0. 조사 결과 요약	9
1. 산청군 정당지지도	10
2. 차기 산청군수 후보 적합도	11
3. 국민의힘 산청군수 후보 적합도	12
제 3장. 조사 결과 집계표	13 ~ 16
부록. 질문지	17



여론조사
여론조사 하다!

제1장

조사 개요

1. 조사 설계
2. 전체 응답자 특성
3. 조사 완료 응답자 특성

1. 조사설계

주요 조사내용	차기 경남 산청군수 선거 후보 적합도, 정당지지도 등 조사
조사지역▪대상 및 표본크기	경남 산청군 거주 만 18세 이상 남녀 1009명
표본추출방법	무선전화 70.1% 가상번호, 유선전화 29.9% 무작위추출
가중값 산출 및 적용 방법	성, 연령, 권역별 가중 부여 (2026년 2월말 행정안전부 주민등록 인구 기준), [셀가중]
조사방법	무선전화 가상번호 70.1%, 유선전화 RDD 29.9% 자동응답(ARS) 여론조사
표본오차	±3.1%포인트 (95% 신뢰수준)
응답률	19.8% (유선 19.5%, 무선 19.9%)
조사 기간	2026. 3. 19 (1일간)
조사 기관	(주)비전코리아 솔루션즈
의뢰 기관	미디어팜

○ 통계표의 값은 소수점 첫째자리에서 반올림하여 정수로 표기하였으므로, 세부항목의 합이 100%가 되지 않을 수 있음 (라운드 에러)

○ 응답 사례수가 50이하인 항목은 해석에 유의해야 함



2. 전체 응답자 특성

BASE-전체		조사완료(A)		가중값 적용기준(B)		가중값
		사례수(명)	비율(%)	사례수(명)	비율(%)	
▣ 전 체 ▣	총계	1009	100.0	1009	100.0	1.00
◆ 성 별 ◆	남성	588	58.3	499	49.5	0.85
	여성	421	41.7	510	50.5	1.21
◆ 연 령 ◆	만18-29세	56	5.6	69	6.8	1.23
	30대	59	5.8	52	5.2	0.88
	40대	98	9.7	83	8.2	0.85
	50대	216	21.4	186	18.4	0.86
	60대	318	31.5	276	27.4	0.87
	70세 이상	262	26.0	343	34.0	1.31
◆ 지역별 ◆	가선거구	244	24.2	230	22.8	0.94
	나선거구	201	19.9	175	17.3	0.87
	다선거구	317	31.4	347	34.4	1.09
	라선거구	247	24.5	257	25.5	1.04

※ 지역구분

- 가선거구 : 산청읍, 차황면
- 나선거구 : 오부면, 생초면, 금서면
- 다선거구 : 삼장면, 시천면, 단성면
- 라선거구 : 신안면, 생비량면, 신등면



3. 조사 완료 응답자 특성

구 분		조사완료 사례수			가중값 적용 기준 사례수		
		계	남자	여자	계	남자	여자
계	총계	1009	588	421	1009	499	510
	만18-29세	56	27	29	69	39	30
	30대	59	28	31	52	28	24
	40대	98	56	42	83	46	37
	50대	216	119	97	186	100	86
	60대	318	199	119	276	146	130
	70세 이상	262	159	103	343	140	203
가선거구	소계	244	131	113	230	112	118
	만18-29세	19	9	10	20	11	9
	30대	21	11	10	17	9	8
	40대	38	20	18	24	12	12
	50대	52	30	22	43	23	20
	60대	55	35	20	55	29	26
	70세 이상	59	26	33	71	28	43
나선거구	소계	201	109	92	175	86	89
	만18-29세	17	7	10	10	6	4
	30대	9	4	5	7	4	3
	40대	11	6	5	12	7	5
	50대	42	18	24	29	17	12
	60대	68	35	33	47	25	22
	70세 이상	54	39	15	70	27	43

3. 조사 완료 응답자 특성

구 분		조사완료 사례수			가중값 적용 기준 사례수		
		계	남자	여자	계	남자	여자
다선거구	소계	317	196	121	347	173	174
	만18-29세	10	5	5	19	11	8
	30대	17	8	9	15	8	7
	40대	28	16	12	24	14	10
	50대	61	37	24	67	35	32
	60대	117	75	42	104	54	50
	70세 이상	84	55	29	118	51	67
라선거구	소계	247	152	95	257	128	129
	만18-29세	10	6	4	20	11	9
	30대	12	5	7	13	7	6
	40대	21	14	7	23	13	10
	50대	61	34	27	47	25	22
	60대	78	54	24	70	38	32
	70세 이상	65	39	26	84	34	50

여론조사
여론조사 하다!

제2장

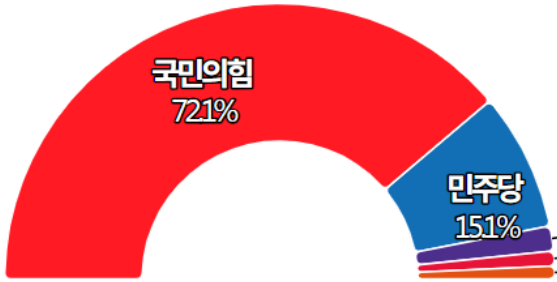
조사 결과 분석

- 0. 조사 결과 요약
- 1. 산청군 정당지지도
- 2. 차기 산청군수 후보 적합도
- 3. 국민의힘 산청군수 후보 적합도

0. 조사결과 요약

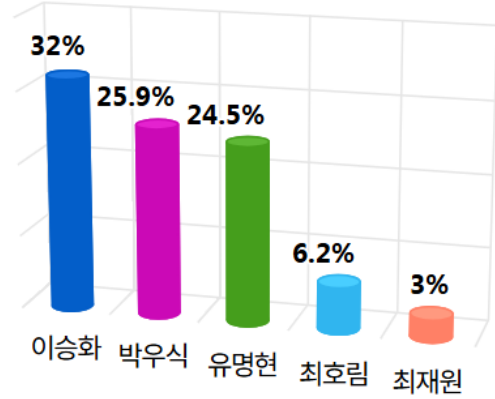
정당지지도

귀하께서 현재 지지하시거나 약간이라도 더 호감이 가는 정당은 어느 정당입니까?



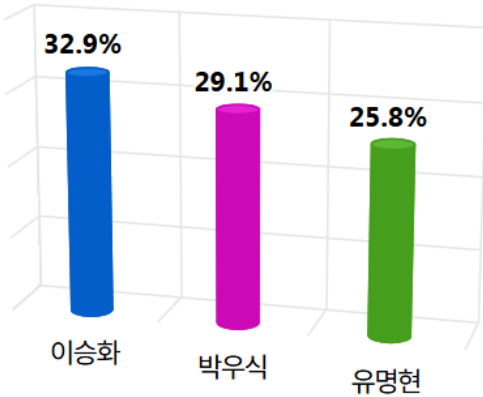
차기 산청군수 후보 적합도

귀하께서는 다음 인물 중, 차기 산청군수로 누가 가장 적합하다고 생각하십니까?



국민의힘 산청군수 후보 적합도

귀하의 연령은 만으로 어떻게 되십니까?



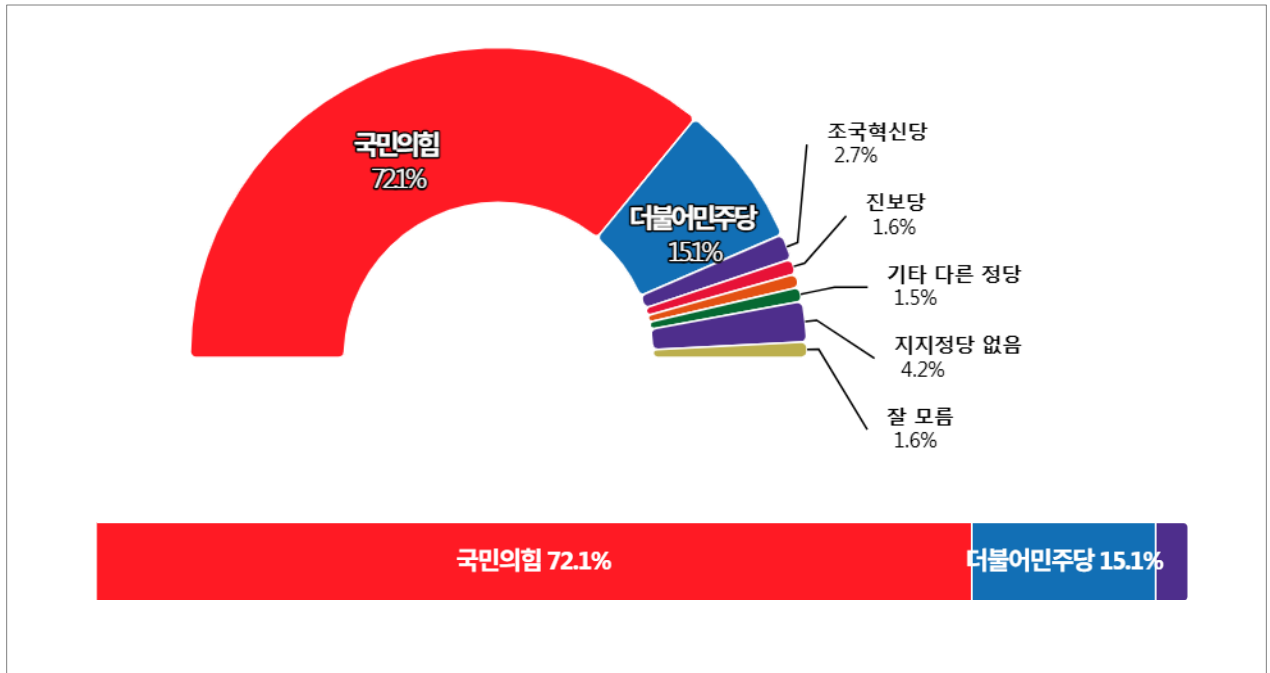
산청군 정당지지도

Q 귀하께서 현재 지지하시거나 약간이라도 더 호감이 가는 정당은 어느 정당입니까?

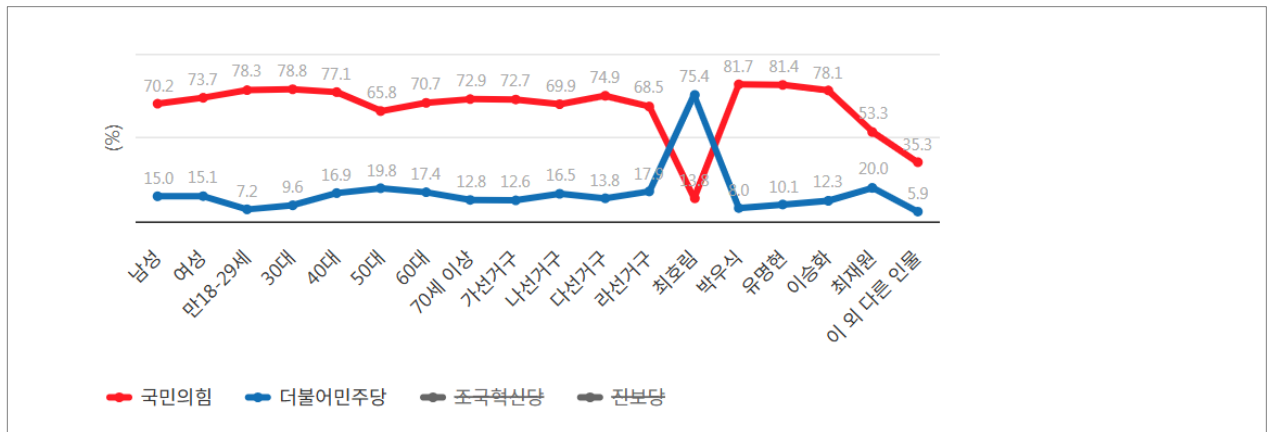
국민의힘 72.1% > 더불어민주당 15.1% > 조국혁신당 2.7%

「산청군 정당지지도」는 「국민의힘」이 72.1%를 기록하여 2위 「더불어민주당」(15.1%)에 57%p 차이로 앞서 나가며, 뒤를 이어 「조국혁신당」 2.7%, 「진보당」 1.6%, 「개혁신당」 1.4%를 기록하였다.

「지지정당 없음」 4.2%, 「잘 모름」 1.6%, 「기타 다른 정당」 1.5%로 나타났다.



◇ 응답종별 현황



▲ 그래프가 중첩되어 보이지 않는 수치는 제3장 조사결과집계표를 참조해주세요.



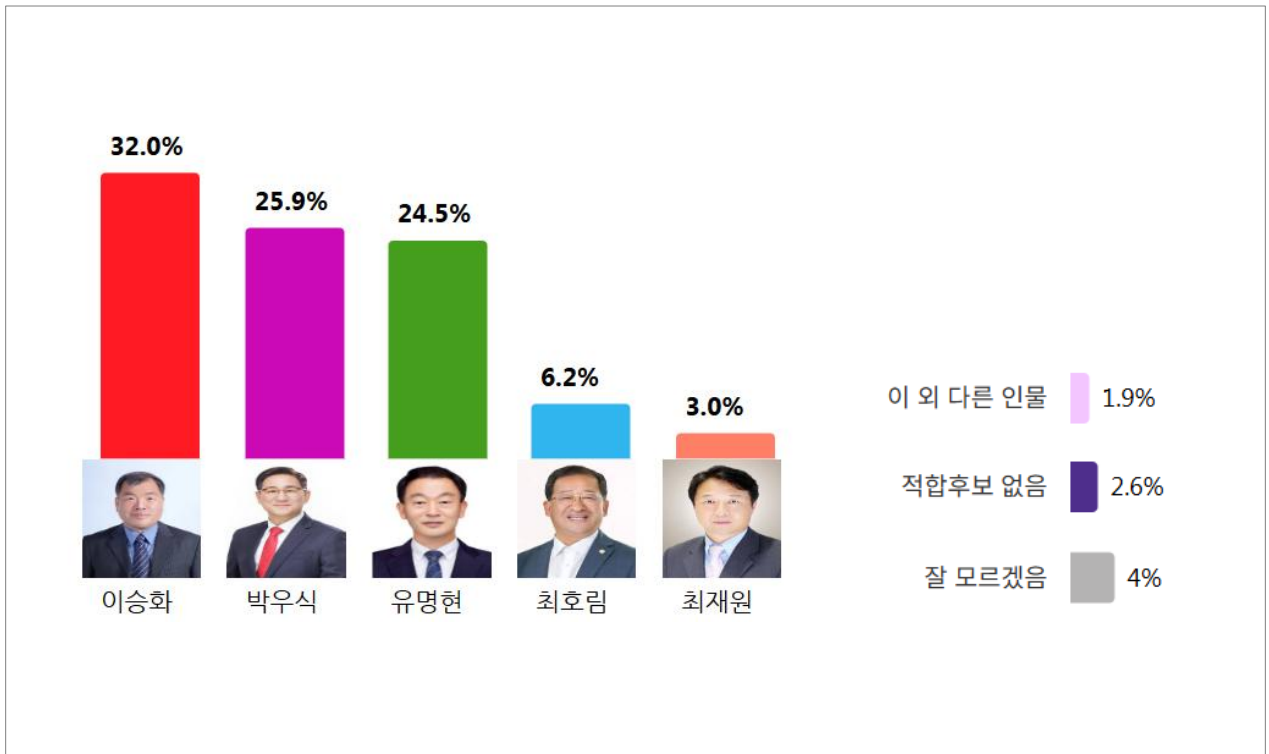
차기 산청군수 적합도

Q 귀하께서는 다음 인물 중, 차기 산청군수로 누가 가장 적합하다고 생각하십니까?

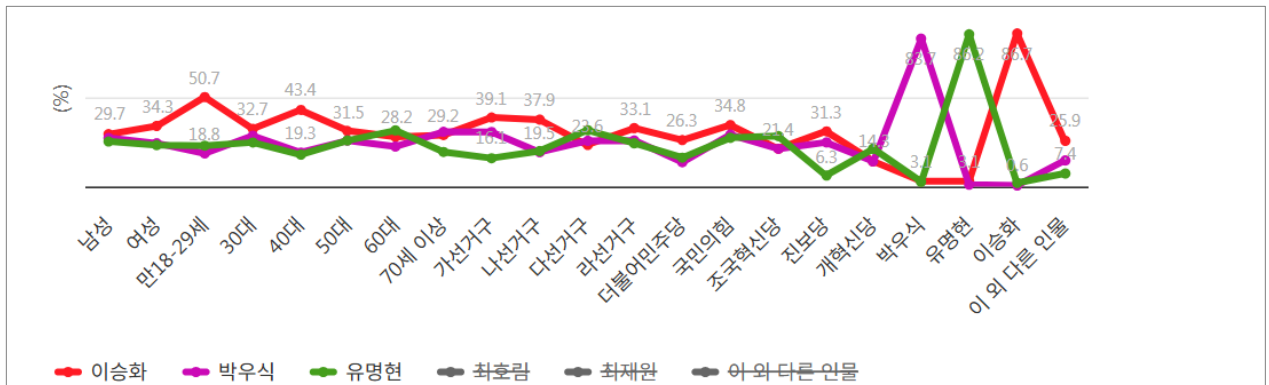
차기 산청군수 적합도...이승화 32% > 박우식 25.9% > 유명현 24.5%

「차기 산청군수 적합도」 조사에서 「이승화」 후보가 32%를 기록하여 2위 「박우식」 후보(25.9%)에 6.1%p 차이로 앞서 나가며, 뒤를 이어 「유명현」 후보 24.5%, 「최호림」 후보 6.2%, 「최재원」 후보 3%를 기록하였다.

「잘 모르겠음」 4%, 「적합후보 없음」 2.6%, 「이 외 다른 인물」 1.9%로 나타났다.



◇ 응답층별 현황 (1~3위)



▲ 그래프가 중첩되어 보이지 않는 수치는 제3장 조사결과집계표를 참조해주세요.



국민의힘 산청군수 후보 적합도

Q 이번에는 다음 인물 중, 국민의힘 산청군수 후보로 누가 가장 적합하다고 생각하십니까?

국민의힘 산청군수 적합도...이승화 32.9% > 박우식 29.1% > 유명현 25.8%

「국민의힘 산청군수 후보 적합도」 조사에서 「이승화」 후보가 32.9%를 기록하여 2위 「박우식」 후보(29.1%)에 3.8%p 차이로 앞서 나가며, 뒤를 이어 「유명현」 후보 25.8%를 기록하였다.

「잘 모르겠음」 5.5%, 「적합후보 없음」 4.2%, 「이 외 다른 인물」 2.6%로 나타났다.



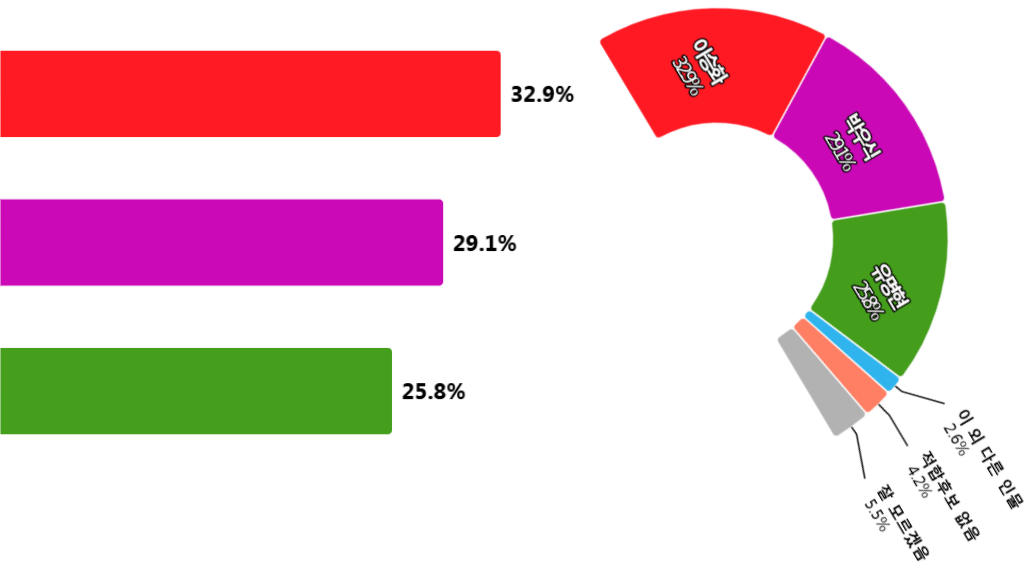
이승화



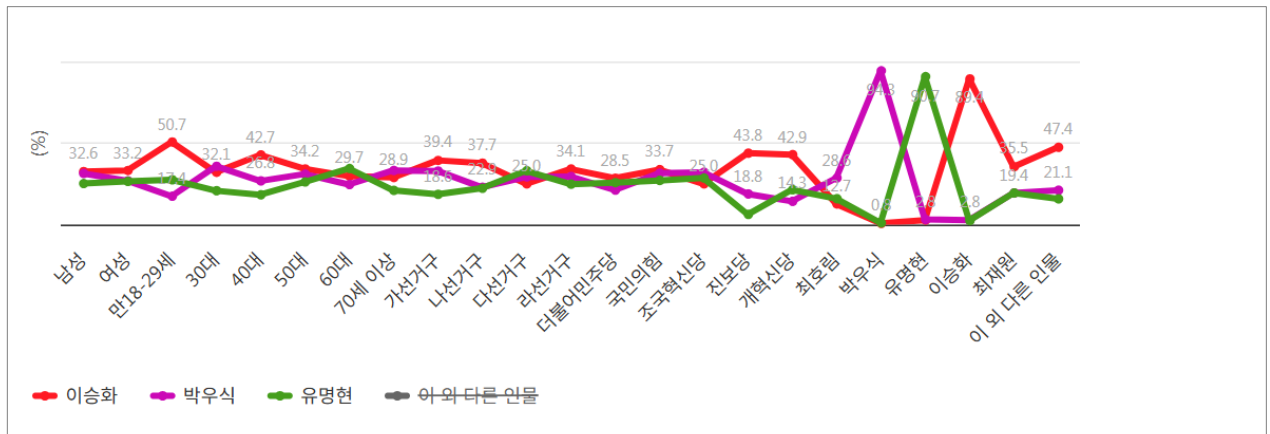
박우식



유명현



◇ 응답층별 현황



▲ 그래프가 중첩되어 보이지 않는 수치는 제3장 조사결과집계표를 참조해주세요.



여론조사
여론조사 하다!

제3장

조사 결과 집계표

1. 산청군 정당지지도
2. 차기 산청군수 적합도
3. 차기 산청군수 국민의힘 후보 적합도

1. 산청군 정당지지도

Q 귀하께서 현재 지지하시거나 약간이라도 더 호감이 가는 정당은 어느 정당입니까?

		Base=전체 (단위: %)	조사완료 사례수	가중값 적용 사례수	국민의 힘	더불어 민주당	조국혁신당	진보당	개혁신당	기타 다른 정당	지지정당 없음	잘 모름	★무당 층
■ 전 체 ■			(1,009)	(1,009)	72.1	15.1	2.7	1.6	1.4	1.5	4.2	1.6	5.8
성별	남성		(588)	(499)	70.2	15.0	2.8	1.4	1.4	1.8	5.6	1.8	7.4
	여성		(421)	(510)	73.7	15.1	2.5	1.8	1.4	1.4	2.7	1.4	4.1
연령별	만18-29세		(56)	(69)	78.3	7.2	-	5.8	8.7	-	-	-	-
	30대		(59)	(52)	78.8	9.6	3.8	-	3.8	-	3.8	-	3.8
	40대		(98)	(83)	77.1	16.9	1.2	-	-	-	3.6	1.2	4.8
	50대		(216)	(186)	65.8	19.8	2.7	1.1	1.1	1.1	6.4	2.1	8.5
	60대		(318)	(276)	70.7	17.4	2.5	1.1	1.8	2.2	3.3	1.1	4.4
	70세이상		(262)	(343)	72.9	12.8	3.5	2.0	-	2.0	4.4	2.3	6.7
거주지역	가선거구		(244)	(230)	72.7	12.6	3.0	2.6	1.3	2.2	4.8	0.9	5.7
	나선거구		(201)	(175)	69.9	16.5	4.0	0.6	2.3	1.1	5.1	0.6	5.7
	다선거구		(317)	(347)	74.9	13.8	2.3	1.4	0.9	2.0	2.0	2.6	4.6
	라선거구		(247)	(257)	68.5	17.9	2.3	1.2	1.9	0.8	5.8	1.6	7.4
연령성별	만18-29세남성		(27)	(39)	82.5	5.0	-	7.5	5.0	-	-	-	-
	만18-29세여성		(29)	(30)	70.0	10.0	-	6.7	13.3	-	-	-	-
	30대남성		(28)	(28)	78.6	10.7	-	-	3.6	-	7.1	-	7.1
	30대여성		(31)	(24)	79.2	8.3	8.3	-	4.2	-	-	-	-
	40대남성		(56)	(46)	71.7	21.7	2.2	-	-	-	2.2	2.2	4.4
	40대여성		(42)	(37)	83.8	10.8	-	-	-	-	5.4	-	5.4
	50대남성		(119)	(100)	69.0	15.0	4.0	2.0	1.0	2.0	6.0	1.0	7.0
	50대여성		(97)	(86)	62.8	24.4	1.2	-	1.2	-	7.0	3.5	10.5
	60대남성		(199)	(146)	66.7	19.7	2.0	0.7	2.0	2.7	4.8	1.4	6.2
	60대여성		(119)	(130)	74.6	15.4	3.1	0.8	1.5	1.5	2.3	0.8	3.1
70세이상	남성		(159)	(140)	69.1	12.2	4.3	0.7	-	1.4	8.6	3.6	12.2
	여성		(103)	(203)	76.2	12.9	3.0	3.0	-	2.5	1.5	1.0	2.5
차기 산청군수 후보 적합도	최호림		(70)	(63)	13.8	75.4	6.2	1.5	1.5	-	1.5	-	1.5
	박우식		(263)	(261)	81.7	8.0	2.3	1.5	0.8	2.3	2.7	0.8	3.5
	유명현		(254)	(247)	81.4	10.1	3.2	0.4	1.2	1.2	2.0	0.4	2.4
	이승화		(314)	(323)	78.1	12.3	1.9	1.5	0.6	0.3	3.7	1.5	5.2
	최재원		(23)	(30)	53.3	20.0	6.7	3.3	-	3.3	6.7	6.7	13.4
	이외다른인물		(18)	(19)	35.3	5.9	11.8	11.8	11.8	5.9	17.6	-	17.6
	적합후보없음		(27)	(27)	22.2	18.5	-	-	7.4	14.8	29.6	7.4	37.0
	잘모르겠음		(40)	(40)	55.0	12.5	-	5.0	5.0	-	15.0	7.5	22.5
국민의 힘 산청군수 후보 적합도	박우식		(300)	(293)	78.4	11.0	3.1	1.0	0.7	2.1	3.1	0.7	3.8
	유명현		(266)	(261)	75.8	15.0	3.1	0.4	1.2	0.8	2.7	1.2	3.9
	이승화		(325)	(332)	73.8	13.0	2.1	2.1	1.8	0.6	4.5	2.1	6.6
	이외다른인물		(26)	(26)	69.2	11.5	7.7	-	-	3.8	7.7	-	7.7
	적합후보없음		(38)	(42)	28.6	45.2	-	2.4	2.4	9.5	11.9	-	11.9
	잘모르겠음		(54)	(55)	47.4	26.3	3.5	7.0	3.5	-	7.0	5.3	12.3



2. 차기 산청군수 적합도

Q 귀하께서는 다음 인물 중, 차기 산청군수로 누가 가장 적합하다고 생각하십니까?

Base=전체 (단위: %)		조사완료 사례수	가중값 적용 사례수	이승화	박우식	유명현	최호림	최재원	이 외 다른 인물	적합후보 없음	잘 모르 겠음	★부동 층	
■ 전체 ■		(1,009)	(1,009)	32.0	25.9	24.5	6.2	3.0	1.9	2.6	4.0	6.6	
성별	남성	(588)	(499)	29.7	27.5	25.5	7.4	1.8	2.0	2.4	3.8	6.2	
	여성	(421)	(510)	34.3	24.5	23.5	5.3	3.9	1.8	2.7	3.9	6.6	
연령별	만18-29세	(56)	(69)	50.7	18.8	23.2	2.9	-	2.9	1.4	-	1.4	
	30대	(59)	(52)	32.7	28.8	25.0	5.8	-	1.9	1.9	3.8	5.7	
	40대	(98)	(83)	43.4	19.3	18.1	8.4	1.2	2.4	2.4	4.8	7.2	
	50대	(216)	(186)	31.5	26.1	26.1	8.2	2.2	0.5	3.3	2.2	5.5	
	60대	(318)	(276)	28.2	22.7	31.8	6.9	2.9	2.5	1.8	3.2	5.0	
	70세이상	(262)	(343)	29.2	31.0	19.6	5.0	4.7	1.5	3.2	5.8	9.0	
거주지역	가선거구	(244)	(230)	39.1	30.9	16.1	4.8	2.2	1.7	1.7	3.5	5.2	
	나선거구	(201)	(175)	37.9	19.5	20.1	8.0	6.3	1.1	2.9	4.0	6.9	
	다선거구	(317)	(347)	23.6	25.9	31.9	6.6	2.6	2.0	3.2	4.3	7.5	
	라선거구	(247)	(257)	33.1	26.1	24.5	5.8	1.9	2.3	2.3	3.9	6.2	
연령성별	만18-29세남성	(27)	(39)	60.0	17.5	15.0	5.0	-	-	2.5	-	2.5	
	만18-29세여성	(29)	(30)	37.9	20.7	34.5	-	-	6.9	-	-	-	
	30대남성	(28)	(28)	29.6	37.0	22.2	3.7	-	-	3.7	3.7	7.4	
	30대여성	(31)	(24)	36.0	20.0	28.0	8.0	-	4.0	-	4.0	4.0	
	40대남성	(56)	(46)	34.0	27.7	19.1	8.5	-	4.3	2.1	4.3	6.4	
	40대여성	(42)	(37)	54.1	10.8	16.2	8.1	2.7	-	2.7	5.4	8.1	
	50대남성	(119)	(100)	32.0	26.0	28.0	7.0	3.0	1.0	2.0	1.0	3.0	
	50대여성	(97)	(86)	29.9	25.3	23.0	10.3	1.1	1.1	4.6	4.6	9.2	
	60대남성	(199)	(146)	21.2	24.7	35.6	8.9	2.7	2.7	0.7	3.4	4.1	
	60대여성	(119)	(130)	36.2	20.8	26.9	4.6	3.1	2.3	3.1	3.1	6.2	
정당지지 도	더불어민주당	(161)	(152)	26.3	13.8	16.4	32.2	3.9	0.7	3.3	3.3	6.6	
	국민의힘	(714)	(727)	34.8	29.4	27.6	1.2	2.2	0.8	0.8	3.0	3.8	
	조국혁신당	(28)	(27)	21.4	21.4	28.6	14.3	7.1	7.1	-	-	-	
	진보당	(13)	(16)	31.3	25.0	6.3	6.3	6.3	12.5	-	12.5	12.5	
	개혁신당	(13)	(14)	14.3	14.3	21.4	7.1	-	14.3	14.3	14.3	28.6	
	기타다른정당	(16)	(15)	6.3	37.5	18.8	-	6.3	6.3	25.0	-	25.0	
	지지정당없음	(48)	(42)	27.3	15.9	11.4	2.3	4.5	6.8	18.2	13.6	31.8	
	잘모름	(16)	(16)	33.3	13.3	6.7	-	13.3	-	13.3	20.0	33.3	
	국민의힘 산청군수 후보 적 합도	박우식	(300)	(293)	3.1	83.7	2.7	6.1	2.0	1.4	-	1.0	1.0
		유명현	(266)	(260)	3.1	1.1	86.2	3.8	2.3	1.1	0.8	1.5	2.3
이승화		(325)	(332)	86.7	0.6	2.1	2.4	3.3	2.7	1.5	0.6	2.1	
이외다른인물		(26)	(26)	25.9	14.8	7.4	14.8	3.7	3.7	22.2	7.4	29.6	
적합후보없음		(38)	(42)	17.1	4.9	4.9	39.0	4.9	2.4	24.4	2.4	26.8	
잘모르겠음		(54)	(56)	5.4	7.1	7.1	12.5	8.9	1.8	7.1	50.0	57.1	



3. 국민의힘 산청군수 후보 적합도

Q 이번에는 다음 인물 중, 국민의힘 산청군수 후보로 누가 가장 적합하다고 생각하십니까?

		Base=전체 (단위: %)	조사완료 사례수	가중값 적 용 사례수	이승화	박우식	유명현	이 외 다른 인물	적합후보 없음	잘 모르겠 음	★부동층
■ 전체 ■			(1,009)	(1,009)	32.9	29.1	25.8	2.6	4.2	5.5	9.7
성별	남성		(588)	(499)	32.6	31.4	25.2	2.4	3.0	5.4	8.4
	여성		(421)	(510)	33.2	26.9	26.5	2.6	5.3	5.5	10.8
연령별	만18~29세		(56)	(69)	50.7	17.4	27.5	1.4	1.4	1.4	2.8
	30대		(59)	(52)	32.1	35.8	20.8	3.8	3.8	3.8	7.6
	40대		(98)	(83)	42.7	26.8	18.3	4.9	3.7	3.7	7.4
	50대		(216)	(186)	34.2	31.0	26.2	1.1	3.7	3.7	7.4
	60대		(318)	(276)	29.7	24.6	34.4	1.4	4.0	5.8	9.8
	70세이상		(262)	(343)	28.9	33.2	21.0	3.8	5.2	7.9	13.1
거주지 역	가선거구		(244)	(230)	39.4	32.9	18.6	2.2	3.0	3.9	6.9
	나선거구		(201)	(175)	37.7	22.9	22.3	1.1	9.1	6.9	16.0
	다선거구		(317)	(347)	25.0	29.3	33.0	3.4	3.2	6.0	9.2
	라선거구		(247)	(257)	34.1	29.5	24.8	3.1	3.1	5.4	8.5
연령성 별	만18~29세남성		(27)	(39)	62.5	17.5	12.5	2.5	2.5	2.5	5.0
	만18~29세여성		(29)	(30)	36.7	16.7	46.7	-	-	-	-
	30대남성		(28)	(28)	37.0	37.0	18.5	-	3.7	3.7	7.4
	30대여성		(31)	(24)	28.0	36.0	20.0	8.0	4.0	4.0	8.0
	40대남성		(56)	(46)	34.8	37.0	15.2	2.2	4.3	6.5	10.8
	40대여성		(42)	(37)	48.7	15.4	20.5	10.3	2.6	2.6	5.2
	50대남성		(119)	(100)	38.0	31.0	26.0	1.0	1.0	3.0	4.0
	50대여성		(97)	(86)	29.4	31.8	25.9	1.2	7.1	4.7	11.8
	60대남성		(199)	(146)	23.3	28.1	38.4	2.7	4.1	3.4	7.5
	60대여성		(119)	(130)	36.9	20.8	30.0	-	3.8	8.5	12.3
정당지 지도	70세이상남성		(159)	(140)	28.6	36.4	18.6	3.6	2.1	10.7	12.8
	70세이상여성		(103)	(203)	29.2	31.2	22.8	3.5	7.4	5.9	13.3
	더불어민주당		(161)	(152)	28.5	21.2	25.8	2.0	12.6	9.9	22.5
	국민의힘		(714)	(727)	33.7	31.5	27.1	2.5	1.6	3.7	5.3
	조국혁신당		(28)	(27)	25.0	32.1	28.6	7.1	-	7.1	7.1
	진보당		(13)	(16)	43.8	18.8	6.3	-	6.3	25.0	31.3
	개혁신당		(13)	(14)	42.9	14.3	21.4	-	7.1	14.3	21.4
	기타다른정당		(16)	(15)	13.3	40.0	13.3	6.7	26.7	-	26.7
차기 산 청군수 후보 적 합도	지지정당없음		(48)	(42)	35.7	21.4	16.7	4.8	11.9	9.5	21.4
	잘모름		(16)	(16)	46.7	13.3	20.0	-	-	20.0	20.0
	최호림		(70)	(63)	12.7	28.6	15.9	6.3	25.4	11.1	36.5
	박우식		(263)	(261)	0.8	94.3	1.1	1.5	0.8	1.5	2.3
	유명현		(254)	(247)	2.8	3.2	90.7	0.8	0.8	1.6	2.4
	이승화		(314)	(323)	89.4	2.8	2.5	2.2	2.2	0.9	3.1
	최재원		(23)	(30)	35.5	19.4	19.4	3.2	6.5	16.1	22.6
	이외다른인물		(18)	(19)	47.4	21.1	15.8	5.3	5.3	5.3	10.6
	적합후보없음		(27)	(27)	18.5	-	7.4	22.2	37.0	14.8	51.8
	잘모르겠음		(40)	(40)	5.0	7.5	10.0	5.0	2.5	70.0	72.5





부록

질문지



[질문지] 산청군수 선거

총 6문항 (기초 3, 본 질문 3, 통계)

안녕하세요?

저희는 전문 여론조사기관 비전코리아, 전화 02-761-7807입니다.

저희는 6월 실시되는 산청군수 선거와 관련하여 미디어팜 의뢰로 간단한 여론조사를 실시하고 있습니다.

바쁘시더라도 잠시 1분 정도만 협조해주시면 고맙겠습니다.

■ 기초 질문

SQ1. 귀하께서 거주하시는 지역이 산청군 산청읍, 차황면이면 1번, 오부면, 생초면, 금서면이면 2번, 삼장면, 시천면, 단성면이면 3번, 신안면, 생비량면, 신등면이면 4번, 기타 다른 지역이면 5번을 눌러주세요. (☑중단)

SQ2. 귀하의 연령이 만으로 만17세 이하면 1번, (☑중단) 만18세 이상 20대면 2번, 30대면 3번, 40대면 4번, 50대면 5번, 60대면 6번, 70세 이상은 7번을 눌러주세요.

SQ3. 귀하의 성별이 남성이시면 1번, 여성이시면 2번을 눌러주세요.

■ 본 질문

[산청군 정당지지도]

Q4. 귀하께서 현재 지지하시거나 약간이라도 더 호감이 가는 정당은 어느 정당입니까? (보기 1~5 순환)

- 1번, 더불어민주당 2번, 국민의힘
- 3번, 조국혁신당 4번, 진보당
- 5번, 개혁신당 6번, 기타 다른 정당
- 7번, 지지하는 정당 없음 8번, 잘 모르겠다

[차기 산청군수 후보 적합도]

Q5. 귀하께서는 다음 인물 중, 차기 산청군수로 누가 가장 적합하다고 생각하십니까? (보기 1-5 순환)

- 1번,, 최호림 현 산청군의원
- 2번,, 박우식 전 함안군 부군수
- 3번,, 유명현 전 경상남도 균형발전본부장
- 4번,, 이승화 현 산청군수
- 5번,, 최재원 전 사천시 부시장
- 6번,, 이 외 다른 인물
- 7번,, 적합후보 없음
- 8번,, 잘 모르겠음

[국민의힘 산청군수 후보 적합도]

Q6. 이번에는 다음 인물 중, 국민의힘 산청군수 후보로 누가 가장 적합하다고 생각하십니까? (보기 1-3 순환)

- 1번,, 박우식 전 함안군 부군수
- 2번,, 유명현 전 경상남도 균형발전본부장
- 3번,, 이승화 현 산청군수
- 4번,, 이 외 다른 인물
- 5번,, 적합후보 없음
- 6번,, 잘 모르겠음

맺음말 : 여론조사에 끝까지 응답해 주셔서 대단히 감사합니다. 지금까지 여론조사 전문기관 비전코리아였습니다.

조사중단 안내말 : 죄송합니다. 귀하께서는 조사대상자가 아닙니다. 감사합니다.

할당완료 안내 : 죄송합니다. 해당 지역이나 연령대는 조사가 완료되어, 더 이상 조사가 진행되지 않습니다. 감사합니다.



올리서치 www.allResearch.kr



여론조사를
여론조사하다!

1

30여년 특정 정치·이념·성향에 치우치지 않은

참신·중립·객관적인 조사기관

▲ 응답률과 정확도가 높습니다!

여론조사 전문가
비전코리아입니다!



2

*특허출원 1-2025-012192-0

빅데이터·디지털컨텐츠(AI) 기술 기반 여론조사

▲ 기 구축된 2만여건의 여론조사 빅데이터 활용 (과거 조사 수백건 정밀 비교 분석 활용)



신속하고 정확한 여론조사
귀하의 성공을 위해 함께 하겠습니다!

선관위 공표 보도 등록기관 (제64호)

선거/정책/시사 여론조사 업력 30년

